

SPARE
PARTS
MANUAL
AUTOMATIC
DISPENSER



ERSATZEIL-
HANDBUCH
SELBSTVERKÄUFER
AUTOMAT

HOW TO ORDER

To order spare parts always quote:

1°

The model ante the serial number

Das modell und die serennummer

3°

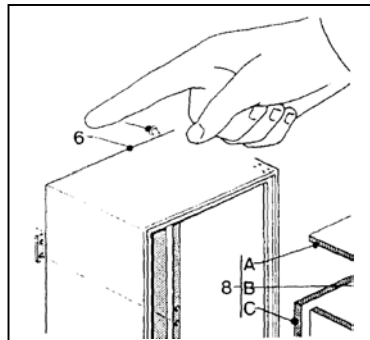
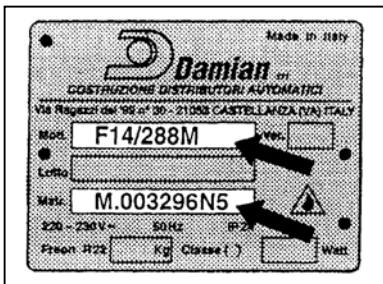
The item number

Die Nummer des Teils

5°

For the painted parts, marked with "**" specify the colour

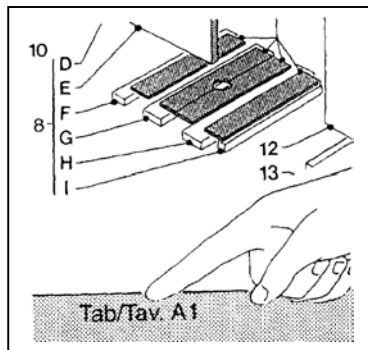
*Bei lackierten Teilen, die mit "**" gekennzeichnet sind, die farbe angeben*



Col.	DESCRIPTION
2	Tornillo autorroscante TC - 3.9 x 9.5
3	** Rejilla trasera armario
5	Distanciador para armario
3	Tornillo TPSCE 6 x 20
2	Tapa cubreagujero de plástico
1	** Armazón armario
1	Pie de apoyo para armario
1	Placa de soporte para armario (SET)
4	Tornillo autorroscante TC - 2.9 x 6.5
7	Lensillado desmontable para armario
4	Aislante para armario
2	Lengüeta para armario
9	Interior para armario
5	Desv.

EX.

SLP12/192-R	Tab. A1	POS. 4	76 50 001 Ward. Frame	RAL 7038	N° 2
M. 003296N9	Taf. A1		76 50 001 Schrankrahmen		



2°

the table number

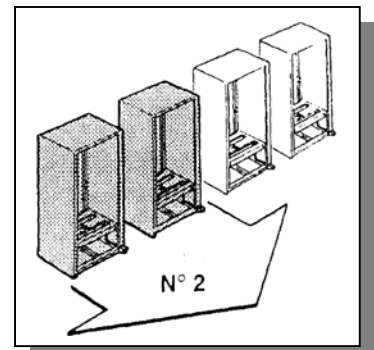
Die tafelnnummer

CODICE	Col.	DESCRIZIONE
0 03 506		Tornillo autorroscante
2 50 013	**	Rejilla trasera armario
2 50 025		Distanciador para armario
0 03 443		Tornillo TPSCE 6 x 20
2 50 022		Tapa cubreagujero
2 50 001	**	Armazón armario
0 01 204		Pie de apoyo para armario
0 01 204		Aislante para armario
0 03 506		Tornillo autorroscante
2 50 022		Lengüeta para armario
0 01 204		Aislante para armario
2 50 001		Interior para armario
2 50 001		Interior para armario
2 50 001		Desv.

4°

The code number and the description (abbreviated too)

Die Cod-Nummer und die Beschreibung (auch abgekürzt)



6°

The quantity requested (see note 1)

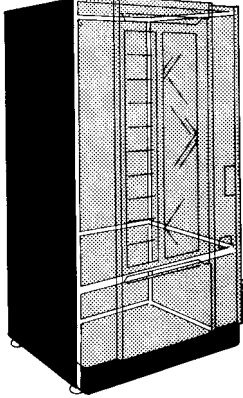
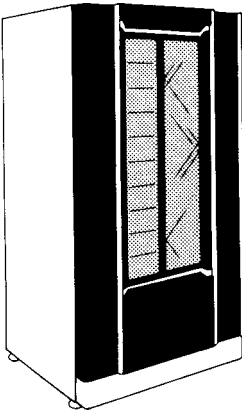

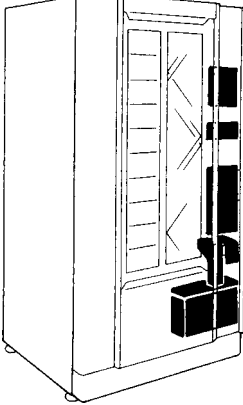
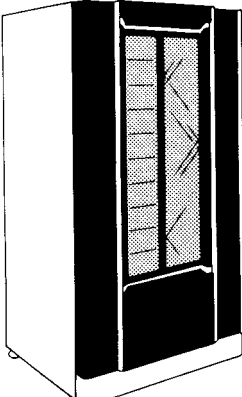
Die gewünschte Qualität, (Siehe Hinweis 1)

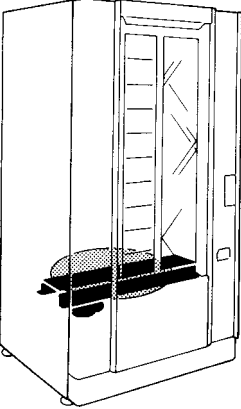
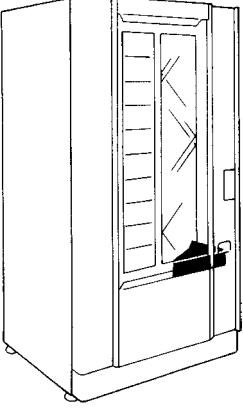
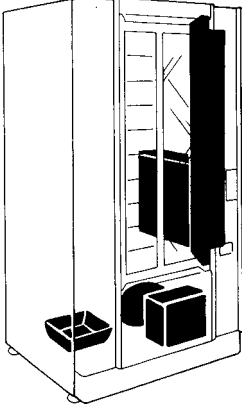
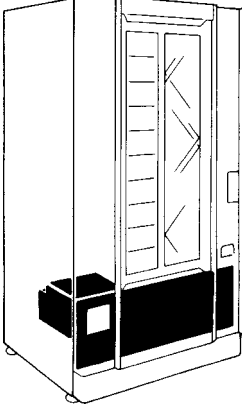
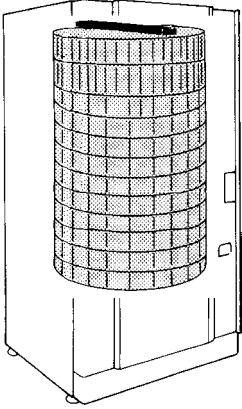
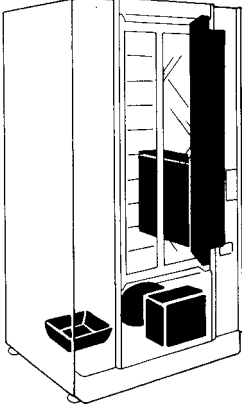
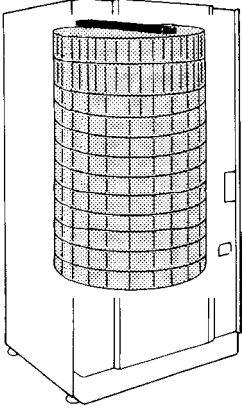
Note 1: Bolts and screw minimum supply: n° 20 parts

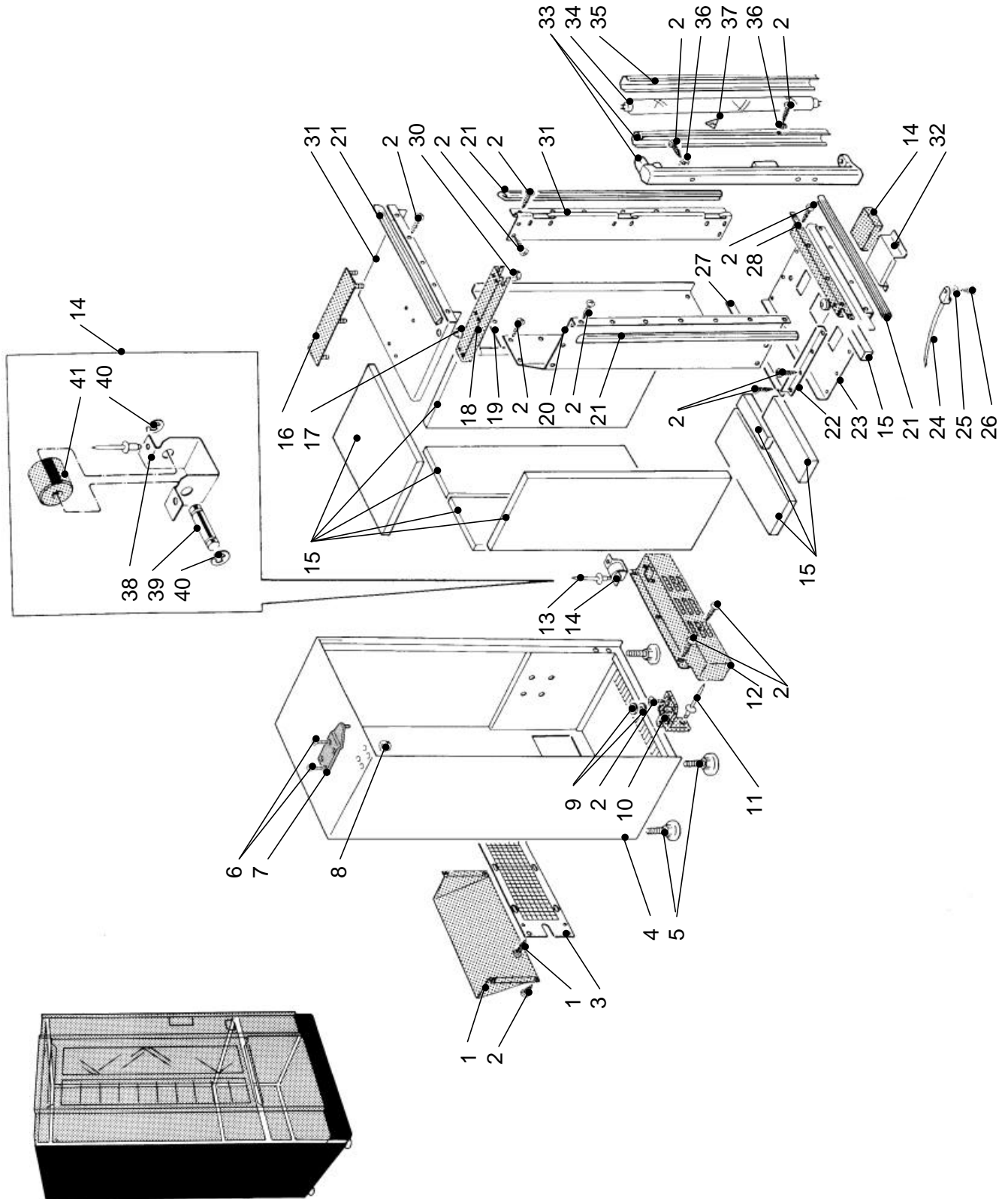
Hinweis 1: Mindest bestellung für schrauben: Nr. 20 Stück

UNITS INDEX

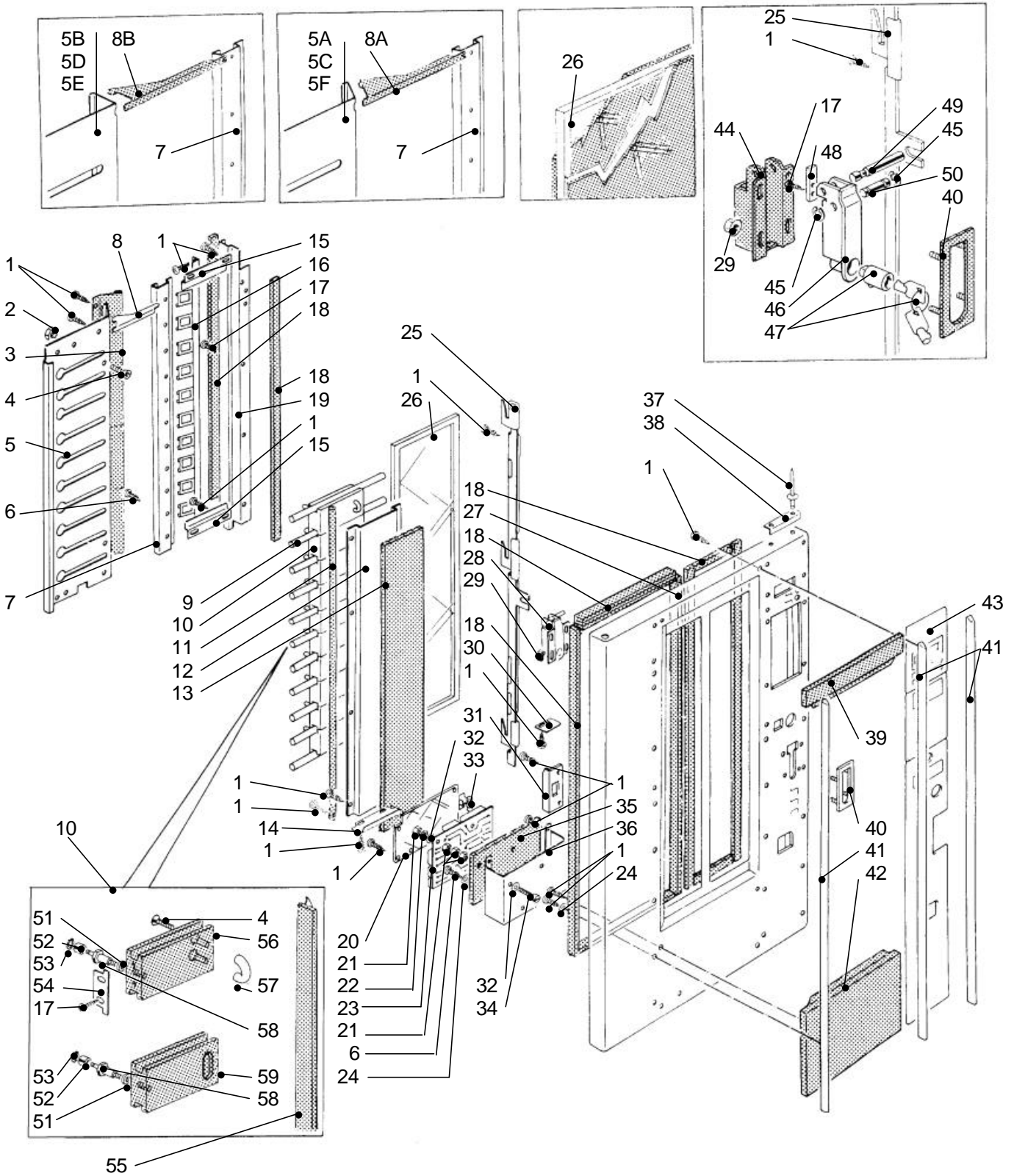
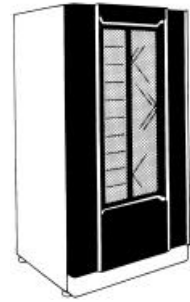
**GRUPPENVER-
ZEICHNISS**

<p>WARDROBE UNIT SCHRANKGRUPPE</p>	<p>DOOR UNIT TÜRGRUPPE</p>	<p>MAGNETS DOOR UNIT MAGNETTKLAPPEN- GRUPPEN</p>	<p>COIN BOX SUPPORT AND CHUTES MÜNZENSPEICHERHALTER UND GLEITBAHN</p>
<p>MOD SLP/...-R MOD SLP/...-P</p>  <p>Tab./Taf. A1</p>	<p>MOD SLP/...-R MOD SLP/...-P</p>  <p>Tab./Taf. B1</p>	<p>MOD SLP10/...</p>  <p>Tab./Taf. C1</p>	<p>MOD SLP10/...</p>  <p>Tab./Taf. D1</p>
	<p>MOD SLP/...-R MOD SLP/...-P</p>  <p>Tab./Taf. B2</p>		

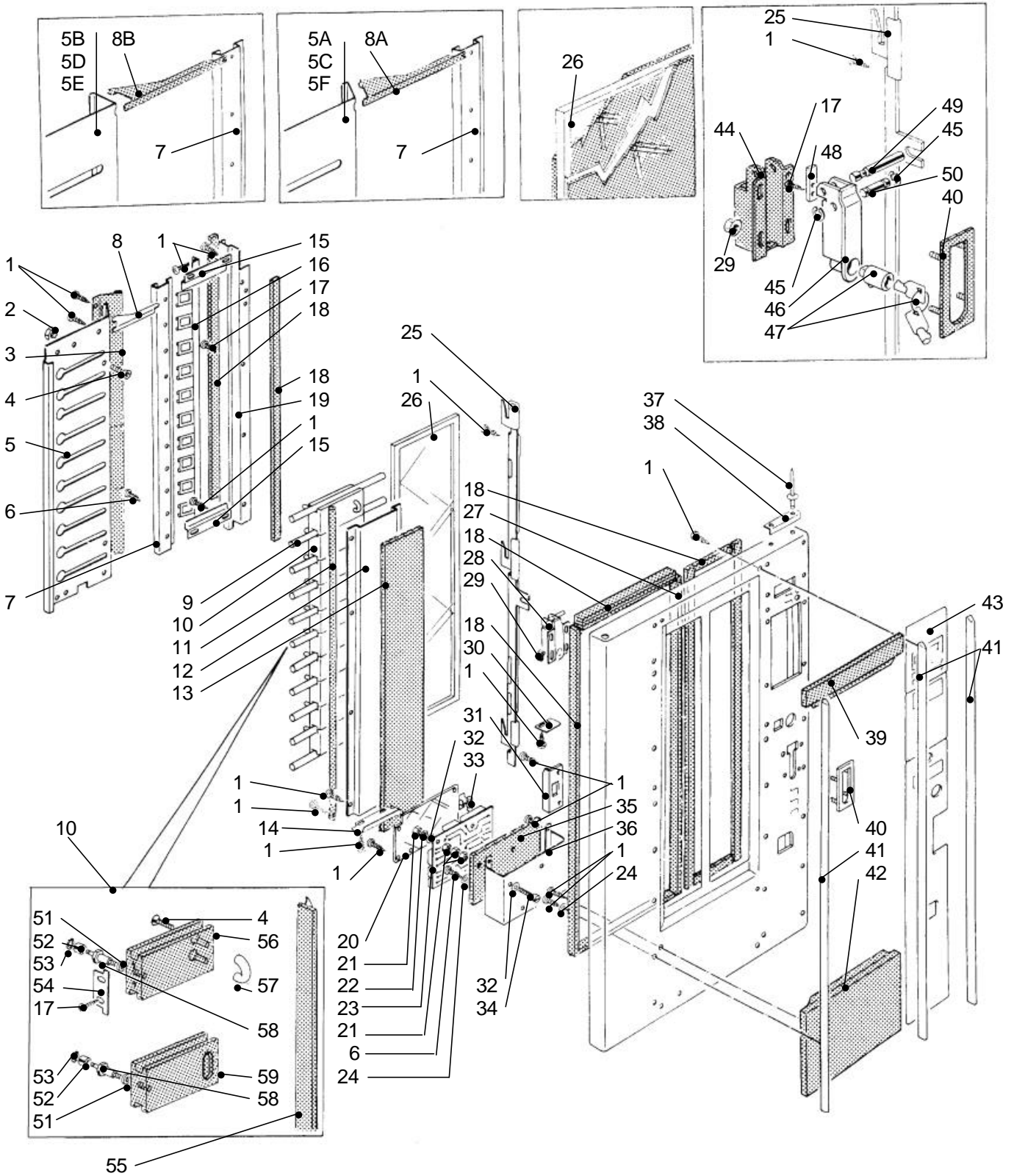
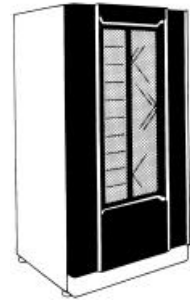
ROTATION UNIT ROTATIONSGRUPPE	BASKET LOCKING KORB BLOCKIEREN	REFRIGERANT UNIT KÜHLMITTELGRUPPE	ELECTRICAL BOX ELEKTRISCHE DOSE	ROTATING BASKET ROTIERENDER KORB
MOD SLP/...  Tab./Taf. E1	MOD SLP/...  Tab./Taf. F1	MOD SLP/...-R  Tab./Taf. G1	MOD SLP/...  Tab./Taf. H1	MOD SLP/...  Tab./Taf. I1
		MOD SLP/...-P  Tab./Taf. G2		MOD SLP/...  Tab./Taf. I2



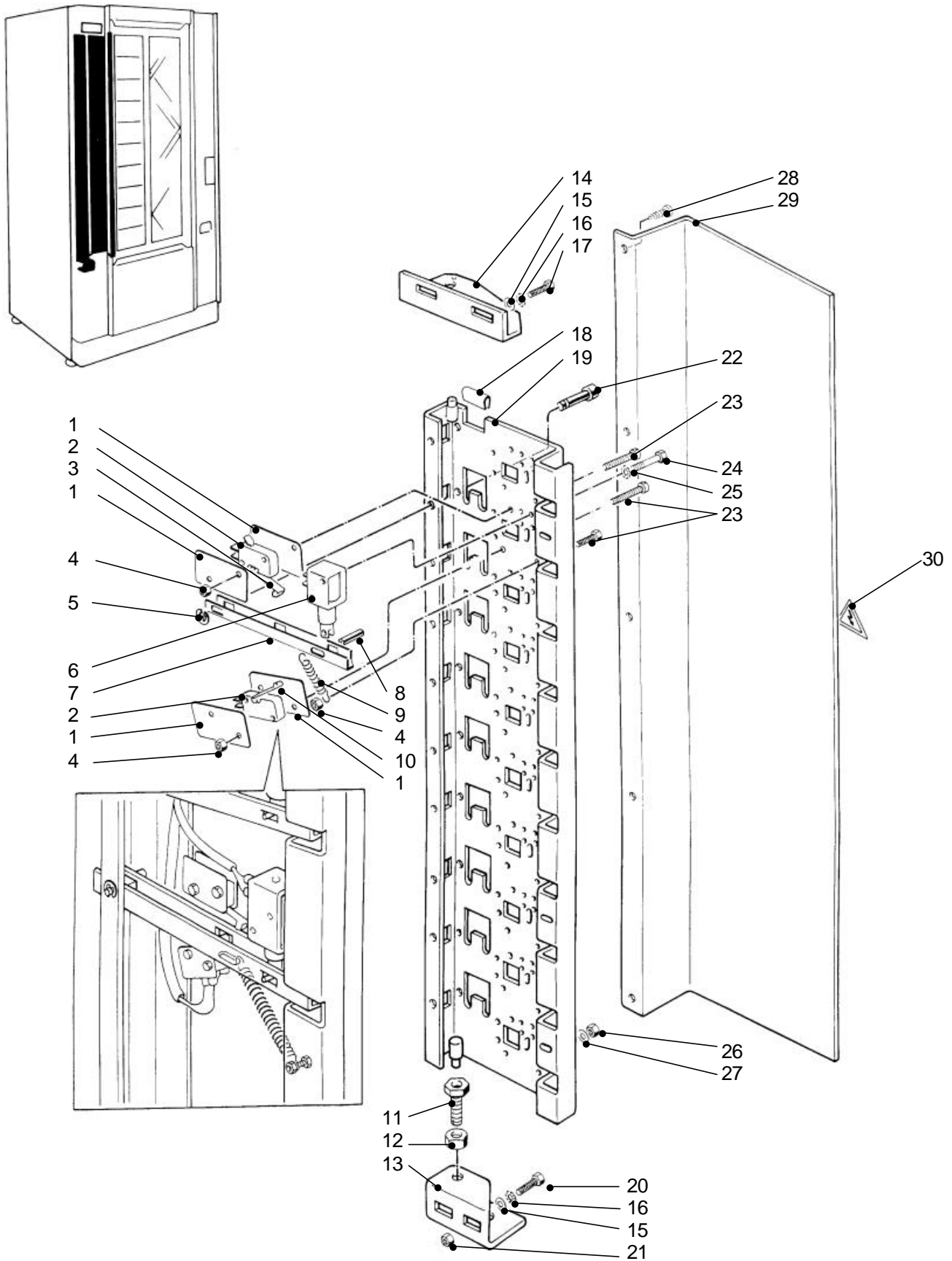
Pos.	Cod Code	Farb Col.	Wardrobe unit	Schrankgruppe
			Description	Beschreibung
1	70 50 025		Spacer for wardrobe Sh	Schrank-Entfernungstnck Sh
2	0 03 502		TC+ 3,9x9,5 self-tapping Screw	Selbstschneide Schraube TC+3,9x9,5
3	75 50 013		Wardrobe back grid Sh	Hinteres Schrankgitter Sh
4	76 50 001	**	Wardrobe frame SLP	Schrankrahmen SLP
5	0 01 401		Wardrobe foot	Schrankfuß
6	0 03 447		TPSCE 6x25 Screw	Schraube TPSCE 6x25
7	75 10 015	**	Door top plate Sh	Obere Türplatte Sh
8	0 03 108		Flanged nut M6	Flanschmutter M6
9	0 03 212		Brass washer D. 8	Messingscheibe D.8
10	75 10 011	**	Inferior door plate SH	niedrig. Platte Shopping Tür
11	0 01 307		6,4x18 aluminium rivet	Niete aus Aluminium 6,4x18
12	71 10 013	**	Lower base door SP	Untertürsockel SP
13	0 01 303		2,9x9 aluminium rivet	Niete aus Aluminium 2,9x9
14	75 10 034		Complete support wheel door	vollkommener Rolletürlager
15	0 01 201		Foamed polyurethan insulator (sqmt)	Isolationsmaterial PUR-Schaum (m2)
16	75 33 004		Basket support stiffener plate	Korbsstützeverstärkungsblech
17	0 01 571		Inner hole cover plug	Zapfen innere Lochdeckung
18	75 50 022		Fixed basket upper support	Oberunterstützung unbeweglichen Korb
19	76 50 009		Backboard interior SLP	Rückeninnenraum SLP
20	76 50 005		Left locker interior SLP	linke Schrankinnenraum SLP
21	2 50 021		Wardrobe gasket (per sqmt)	Schrankdichtung (am Mt)
22	75 57 005		Angle for side insulator Sh	Winkelstahl Seitenisolationsmaterial
23	76 50 004		Lower interior Sh 650	Unterrinnenraum Sh 650
24	0 01 107		Openable clamp SSC2S-S6-C	zu öffende Schelle SSC2S-S6-C
25	0 03 204		D 5x15 Washer	Unterlegescheibe D 5x15
26	0 03 503		TC+ 4,2x13 self-tapping screw	Selbstsch. Schraube TC+ 4,2x13
27	75 57 012		Angle for back insulator Sh	Winkelstahl Hinterisolationsmaterial
28	75 50 007		Shopping packing base	Shopping Dichtungsockel
29	76 50 003		Upper locker interior Sh 650	Oberschrankinnenraum Sh 650
30	0 03 108		Flanged nut M6	Flanschmutter M6
31	71 50 006		Right interior SP-SLP	Rechtsinnere SP - SLP
32	76 50 023		Basket block lower stiffener Sh 650	Unterverstärkungskorbsblock Sh 650
33	2 10 010		Ceiling lamp for neon pipe	Deckenlampe für Neonröhre
34	2 10 004		36W neon lamp	Neonlampe 36W
35	70 51 010		Neon screen Sh	Neonschirm Sh
36	0 03 252		D.4 external notched washer	Äußere gesackte Unterlegescheibe D.4
37	0 01 104		Small yellow adhesive for "Current"	Kleiner gelber "Strom" Kleber
38	75 10 012		Support for wheel Shopping door	Lager für Shopping Türrolle
39	0 04 059		8x32 pin	Bolzen 8x32
40	0 03 303		D. 7 radial	Radial D. 7
41	0 04 102		Nylon wheel Sh door support	Nylonrolle für Türstütze Sh



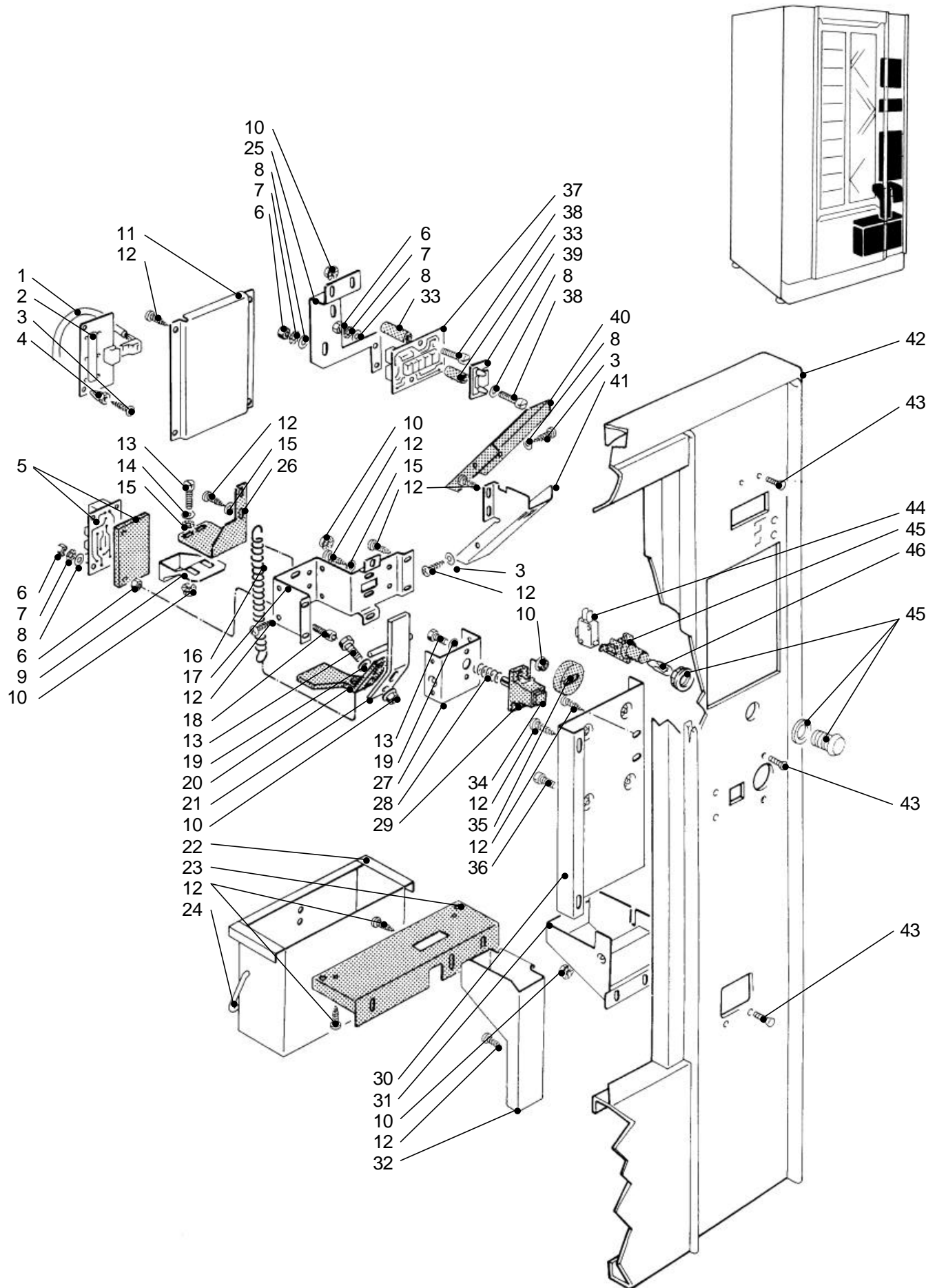
Pos.	Door unit		Türgruppe
	Cod Code	Farb Col.	Beschreibung
1	0 03 509		Selbstsch. Grossknopfschraube 3,9x9,5
2	0 04 017		Sechskantig gesch. Teil M4 17x6
3			Siehe Tabelle B2
4	0 03 444		Schraube TPSCE 4x20
5			Siehe Tabelle B2
6	0 03 552		Selbstsch. Schraube TC 3,9x9,5 o.Spitze
7	76 10 005		Seitensbrettglashalter SLP
8			Siehe Tabelle B2
9	0 04 301		Rundeisen D.10 x 390
10			Siehe Tabelle B2
11	2 40 003		Silikonröhre, Mt
12	71 10 010		Gegengestell Schossöffnung SP
13	0 01 210		Isolationsmaterial 10mmx180 (mt.)
14	75 10 026		niedr. Verschluss Sh Tür 1 Teil
15	75 10 004		horizontaler Glashalter SL
16			Siehe Tabelle B2
17	0 03 502		Selbstschneide Schraube TC+3,9x9,5
18	0 01 205		Isolationsmaterial 4x10, mt.
19	76 10 006		senkrechter Glashalter SLP
20	75 51 016		dunkles Brett der CPU Shopping Karte
21	0 03 101		Mutter D. 3
22	0 03 251		Äußere gesackte Unterlegescheibe D. 3
23			Siehe Tabelle B2
24	0 03 202		Uterlegescheibe D. 4
25	75 13 006		Heben für Shopping Griff
26	76 10 037		Schaufenster SLP
27	76 10 001	**	Türrahmen SLP
28	75 13 001	**	Türgriff für Sh Serie
29	0 03 111		Flanschmutter M5
30	70 10 037		Untertürverschluss Sh 2. Teil
31	75 10 023		Winkel für UV-schalter
32	0 03 201		Uterlegescheibe D. 3
33	0 02 901		Flinke Sicherung 5x20 1A
34	0 03 402		Schraube TC 3x20
35	0 01 209		Isolationsmaterial 6x210 m2
36	75 10 029		CPU Shopping Karte Stütze
37	0 01 305		rostfreier Niet 3,2x12
38	75 10 044	**	Siebdruckschutz Sh
39	76 10 043		ästhetische Oberverkleidung SLP
40	71 13 001	**	Rahmen für Shopping Handgriff
41	75 10 089	**	ästhetisches profil Sh
42	76 10 042		ästhetische Unterverkleidung SLP
43	71 10 096		Siebdruck in 3 Stücken Shopping
44	75 13 003		Innerer Rahamen Türgriff Sh
45	0 03 303		Radial D. 7
46	75 13 002	**	Außenrahmen für Türgriff Sh
47	3 13 001		Zylinder für Schloß
48	75 13 008		Sperrung für Shopping Griff
49	0 04 058		Zapfen für Shopping Griff 8x70
50	0 04 059		Bolzen 8x32
51	0 04 049		FL Klappenbolzen
52	0 04 031		rostfreie Buchse D10x11
53	0 03 353		Äußerer Seegerring D. 6
54			Siehe Tabelle B2
55	0 01 206		Isolationsmaterial 1,5x20, mt.
56			Siehe Tabelle B2
57	2 22 002		Klappengriff
58	0 04 018		Scheibeteil 3x20
59			Siehe Tabelle B2



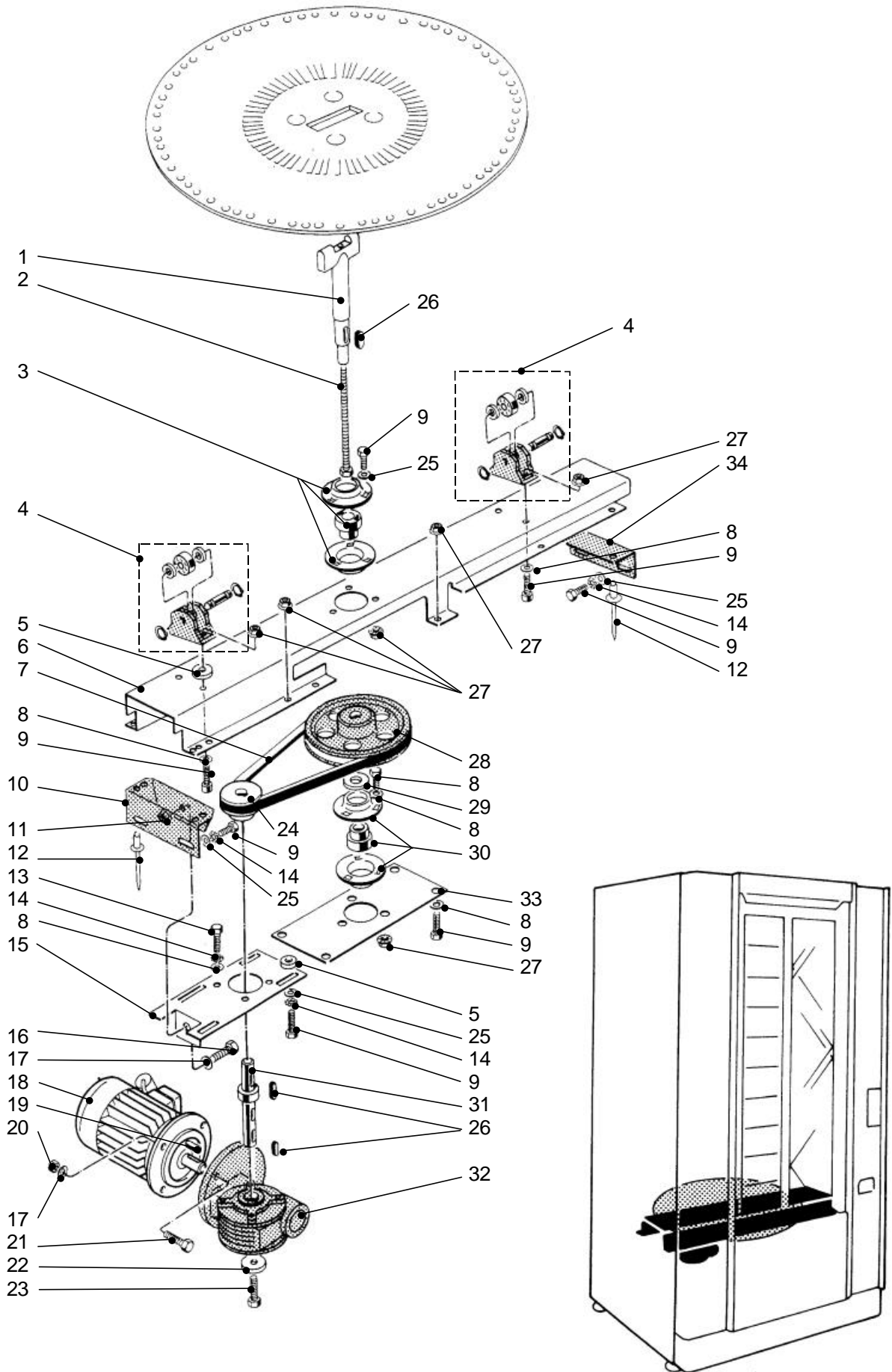
Pos.	Cod Code	Farb Col.	Door unit	Türgruppe
			Description	Beschreibung
			See B1 table	Siehe Tabelle B1
3A	75 31 001		Basket partition SL 2x32	Korbstrennelement SL 2x32
3B	75 31 002		Basket partition SL 4x32	Korbstrennelement SL 4x32
3C	75 31 003		Basket partition SL 8x32	Korbstrennelement SL 8x32
3D	75 31 005		Basket partition SL 2x32 low	Korbstrennelement SL 2x32 unten
3E	75 31 006		Basket partition SL 10x32	Korbstrennelement SL 10x32
3F	76 31 101		Basket partition SLP 12x32	Korbstrennelement SLP 12x32
3G	75 31 101		Basket partition SL 2x24	Korbstrennelement SL 2x24
3H	75 31 102		Basket partition SL 4x24	Korbstrennelement SL 4x24
3I	75 31 103		Basket partition SL 8x24	Korbstrennelement SL 8x24
3J	75 31 105		Basket partition SL 2x24 low	Korbstrennelement SL 2x24 unten
3K	75 31 106		Basket partition SL 10x24	Korbstrennelement SL 10x24
3L	76 31 001		Basket partition SLP 12x24	Korbstrennelement SLP 12x24
5A	76 10 007		Doors covering SLP12 Op16	Schossdeckung SLP12 Öff. 16
5B	76 10 017		Doors covering SLP12op12	Schossdeckung SLP12 Öff. 12
5C	76 10 107		Doors covering SLP14 Op16	Schossdeckung SLP14 Öff. 16
5D	76 10 117		Doors covering SLP14 Op12	Schossdeckung SLP14 Öff. 12
5E	76 10 207		Doors covering SLP15 Op16	Schossdeckung SLP15 Öff. 16
5F	76 10 217		Doors covering SLP15 Op12	Schossdeckung SLP15 Öff. 12
8A	75 10 009		Horizontal shelf door SL op. 16	horizontales Brett SL Schalter Öff. 16
8B	75 10 109		Horizontal shelf door SL op. 12	horizontales Brett SL Schalter Öff. 12
10A	4 22 901		Complete door 110x207	vollkommener Schoss 110x207
10B	4 22 902		Complete door 88x207	vollkommener Schoss 88x207
10C	75 22 000		Complete door SL 110x207	vollkommener Schoss SL 110x207
10D	75 22 100		Complete door SL 88x207	vollkommener Schoss SL 88x207
16A	71 10 022		Faceplate SP SLP 12	Futter SP12
16B	71 10 122		Faceplate SP SLP 14	Futter SP14
16C	71 10 222		Faceplate SP SLP 15	Futter SP15
23A	0 06 104		12 prices DS2-CPU V.6 24V card	Karte DS2-CPU V.6 24V 12 Stück
23B	0 06 105		15 prices DS2-CPU V.6 24V card	Karte DS2-CPU V.6 24V 15 Stück
54A	2 22 009		Plate for high door	Plättchen für hohen Schalter
54B	3 82 002		Plate for low door	Plättchen für niedrigen Schoss
56A	4 22 001		Sand-blasted door 110x207	bestrahlter Schoss 110x207
56B	4 22 002		Sand-blasted door 88x207	bestrahlter Schoss 88x207
	2 22 002		Door handle	Klappengriff
59A	75 22 001		Door SL 110x213 printed	gepresster Schoss 110x213
59B	75 22 101		Door SL 88x213 printed	gepresster Schoss 88x213



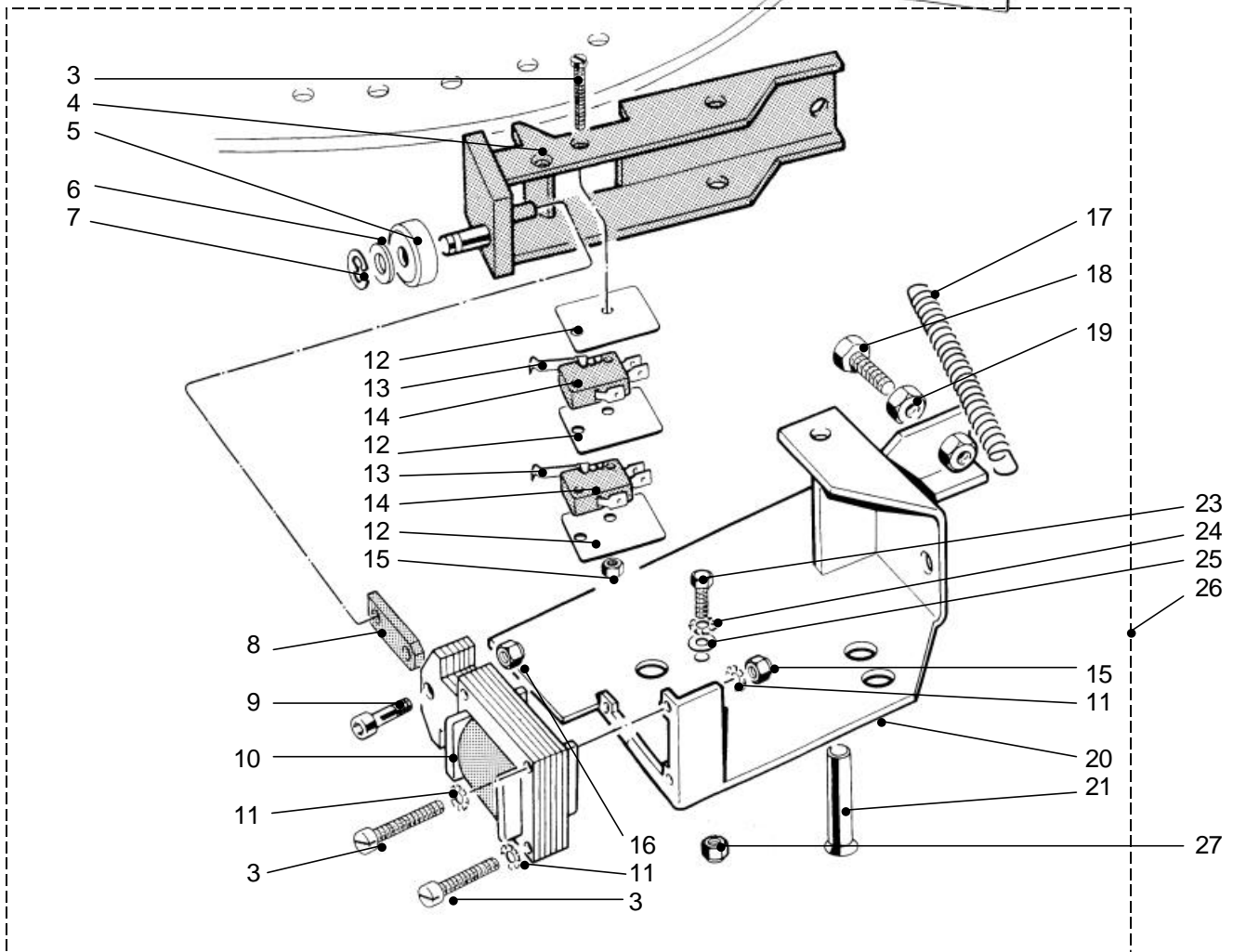
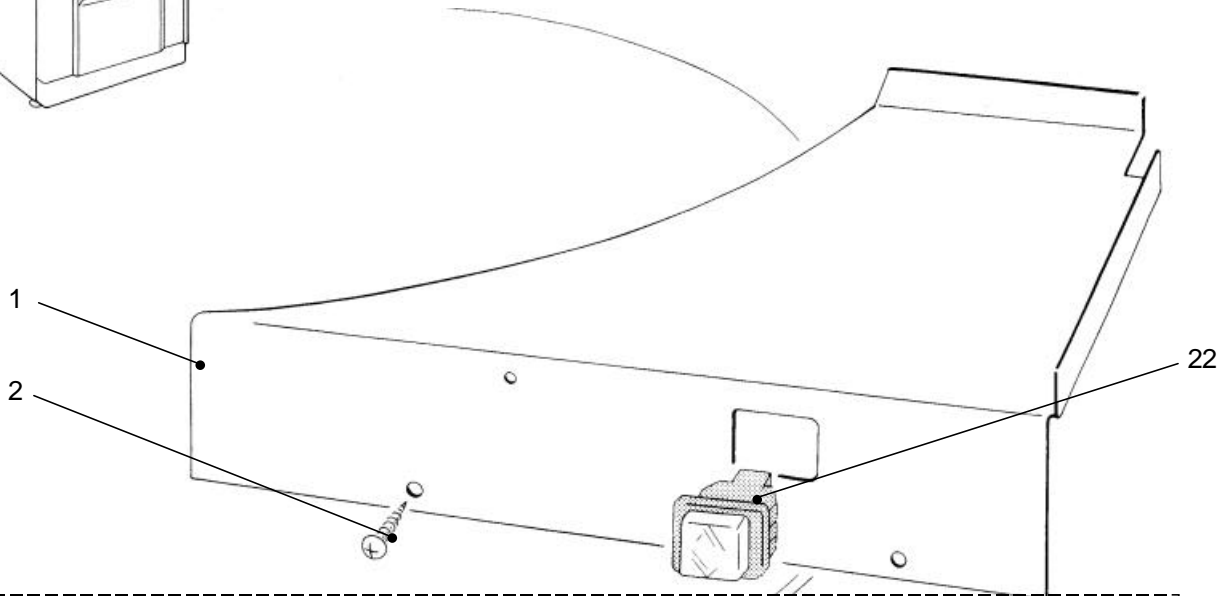
Pos.	Cod Code	Farb Col.	Magnets door unit	Magnetklappen-gruppen
			Description	Beschreibung
1	0 01 202		Insulated plate for microswitch	Isol. Platte für Mikroschalter
2	0 02 703		Microswitch CROUZET 83161.3	Mikroschalter CROUZET 83161.3
3	0 02 711		Micro lever 24 mm with weel	Hebel für Mikro 24mm mit Rädchen
4	0 03 101		D. 3 nut	Mutter D. 3
5	0 03 303		D. 7 radial	Radial D. 7
6	0 02 612		DPR3 10% 24V electromagnet	Elektromagnet DPR3 10% 24V
7	4 200 002		FM door locking lever	Klemmhebel Schoss FM
8	0 03 002		3x30 elastic pin	Spannhnlse 3x30
9	0 01 601		Traction spring for doors levers	Zugfeder für Klappenhebel
10	0 02 713		Lever for 13mm micro with wheel	Hebel für Mikro 13mm mit Rädchen
11	0 04 053		TE M12x30 drilled screw	Durchbohrte Schraube TE M12x30
12	0 03 107		D 12 nut	Mutter D 12
13	75 20 004		Sh magnets door inferior bracket	Untere Pratze Sh Magnetklappe
14	75 20 003		SL magnets door support bracket	Obere Pratze SL Magnetklappe
15	0 03 205		D. 6 Washer	Unterlegscheibe D. 6
16	0 03 254		D. 6 external notched washer	Äußere gesackte Unterlegescieibe D.6
17	0 03 428		TE 6x20 screw	Schraube TE 6x20
18	0 01 503		Big U-gasket, per mt.	grosse U-Dichtung, mt.
19A	76 20 002		Magnets door frame SLP12	Magnetschossgestell SLP12
19B	76 20 102		Magnets door frame SLP14	Magnetschossgestell SLP14
19C	76 20 202		Magnets door frame SLP15	Magnetschossgestell SLP15
20	0 03 427		TE 6x16 screw	Schraube TE 6x16
21	0 03 108		Flanged nut M6	Flanschmutter M6
22	0 04 050		FL door levers pin	Klapphebelbolzen FL
23	0 03 401		TC 3x16 screw	Schraube TC 3x16
24	0 03 432		TE 4 x 6 stainless screw	rostfreie Schraube TE 4x6
25	0 03 252		D.4 external notched washer	Äußere gesackte Unterlgescheibe D.4
26	0 03 102		D. 4 nut	Mutter D. 4
27	0 03 204		D 5x15 Washer	Unterlegesccheibe D 5x15
28	0 03 502		TC+ 3,9x9,5 self-tapping Screw	Selbstschneide Schraube TC+3,9x9,5
29	71 10 033		Compl. magn. door covering SP SLP	vollkommene Magnetschossdeckung SP SLP
30	0 01 104		Small yellow adhesive for "Current"	Kleiner gelber "Strom" Kleber



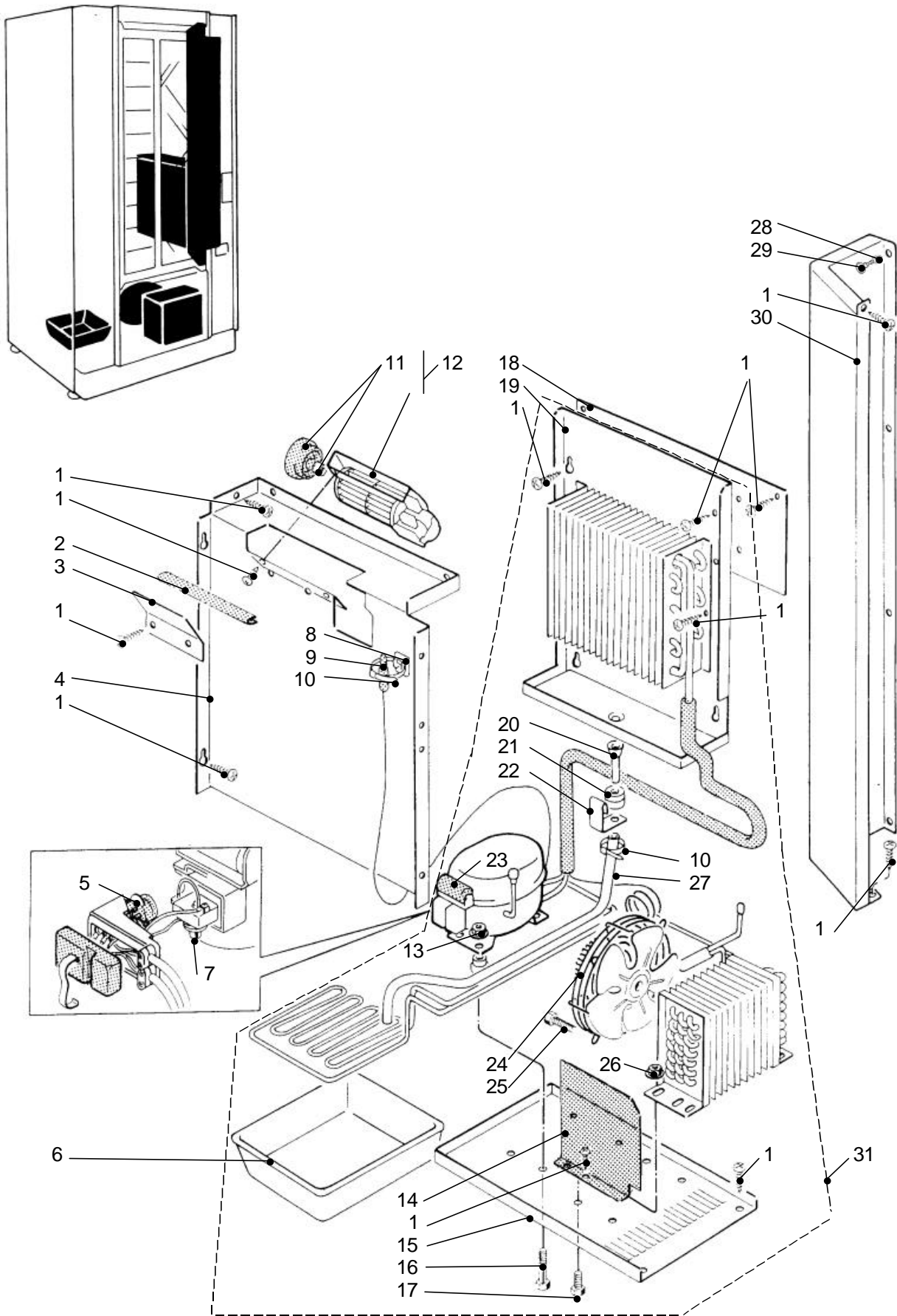
Pos.	Cod Code	Farb Col.	Coin box support and chute Description	Münzenspeicherhalter und gleitbahn Beschreibung
1	3 12 224		Keyboard connection cable	Tastatur Verbindungskabel
2	0 06 201		KB5 keyboard	Tastatur KB5
3	0 03 202		D. 4 washer	Uterlegescheibe D. 4
4	0 02 555		6mm height spacer	Entfernungsstnck Höhe 6mm
5	0 06 401		DS2-6/SER insulated serial card	Isolierte Serienkarte DS2-6/SER
6	0 03 101		D. 3 nut	Mutter D. 3
7	0 03 251		D. 3 external notched washer	Äußere gesackte Unterlegescheibe D. 3
8	0 03 201		D. 3 washer	Uterlegescheibe D. 3
9	75 12 021		Funnel for coin in box Sh	Trichter für Münze im Münzspeicher Sh
10	0 03 110		Flanged nut M4	Flanschmutter M4
11	75 10 031		Shopping door removable plate	bewegliche Platte Shopping Tür
12	0 03 502		TC+ 3,9x9,5 self-tapping Screw	Selbstschneide Schraube TC+3,9x9,5
13	0 03 420		TE 4x12 screw	Schraube TE 4x12
14	0 03 204		D. 5x15 washer	Unterlegescheibe D 5x15
15	0 03 252		D.4 external notched washer	Äußere gesackte Unterlgescheibe D.4
16	0 01 606		Spring for change lever	Hebelfeder für die Restrückgabe
17	75 12 018		Coin entry support Sh	Münzeingabestütze Sh
18	0 03 402		TC 3x20 screw	Schraube TC 3x20
19	0 03 202		D. 4 washer	Uterlegescheibe D. 4
20	75 12 005		Shopping money change lever 2 part	Shopping Resthebel 2 Teil
21	75 12 013		Shopping money change lever 1 part	Shopping Resthebel 1 Teil
22	75 12 009		Shopping coin box	Shopping Münzkasten
23	75 12 015		Shopping coin box guide	Shopping Münzkastenführung
24	75 12 016		Coin box handle	Shopping Münzkastengriff
25	71 11 002		Sh display support	Displayhalter Sh
26	75 12 019		Coin entry chute Sh 2° part	Münztrichterstütze Sh
27	75 12 004		Shopping change button support	Shopping Restdruckknopfstütze
28	0 01 605		Return coin push-button spring	Feder des Druckknopfes für die Rückgabe der Münze
29	3 11 003		Return coin push-button channel	Kanal für Münzerückgabedruckknopf
30	75 12 001		Coin box support SL	Münzspeicherstütze SL
31	75 12 030	**	Complete money change box	vollkommenes Restgehäuse
32	71 12 014		Coin chute in box SP SLP	Münzrutsche im Schieber SP SLP
33	0 04 051		8 x 23 spacer	Entfernungsstnck 8 x 23
34	3 11 106		Coin return button with pin	Druckknopf für die Münzerückgabe mit Bolzen
35	3 11 011		Coin entry plate	Münzeeingangsplättchen
36	0 03 469		TC+ 4x12 screw	Schraube TC+ 4x12
37	0 06 301		Display card DS2-V0.4	Display Karte DS2-DISP V0.4
38	0 03 404		TC 3x30 screw	Schraube TC 3x30
39	0 06 251		Card DS2-LED V0.4	Karte DS2-LED V0.4
40	75 12 002		Coin entry chute Sh 1° part	Münzeingaberutsche Sh 1 Teil
41	75 12 020		Coin entry chute Sh 2° part	Münzeingaberutsche Sh 2 Teil
42	76 10 001	**	SLP door frame	Türrahmen SLP
43	3 10 046		Stud bolt M4	Stiftschraube M4
44	0 02 703		Microswitch CROUZET 83161.3	Mikroschalter CROUZET 83161.3



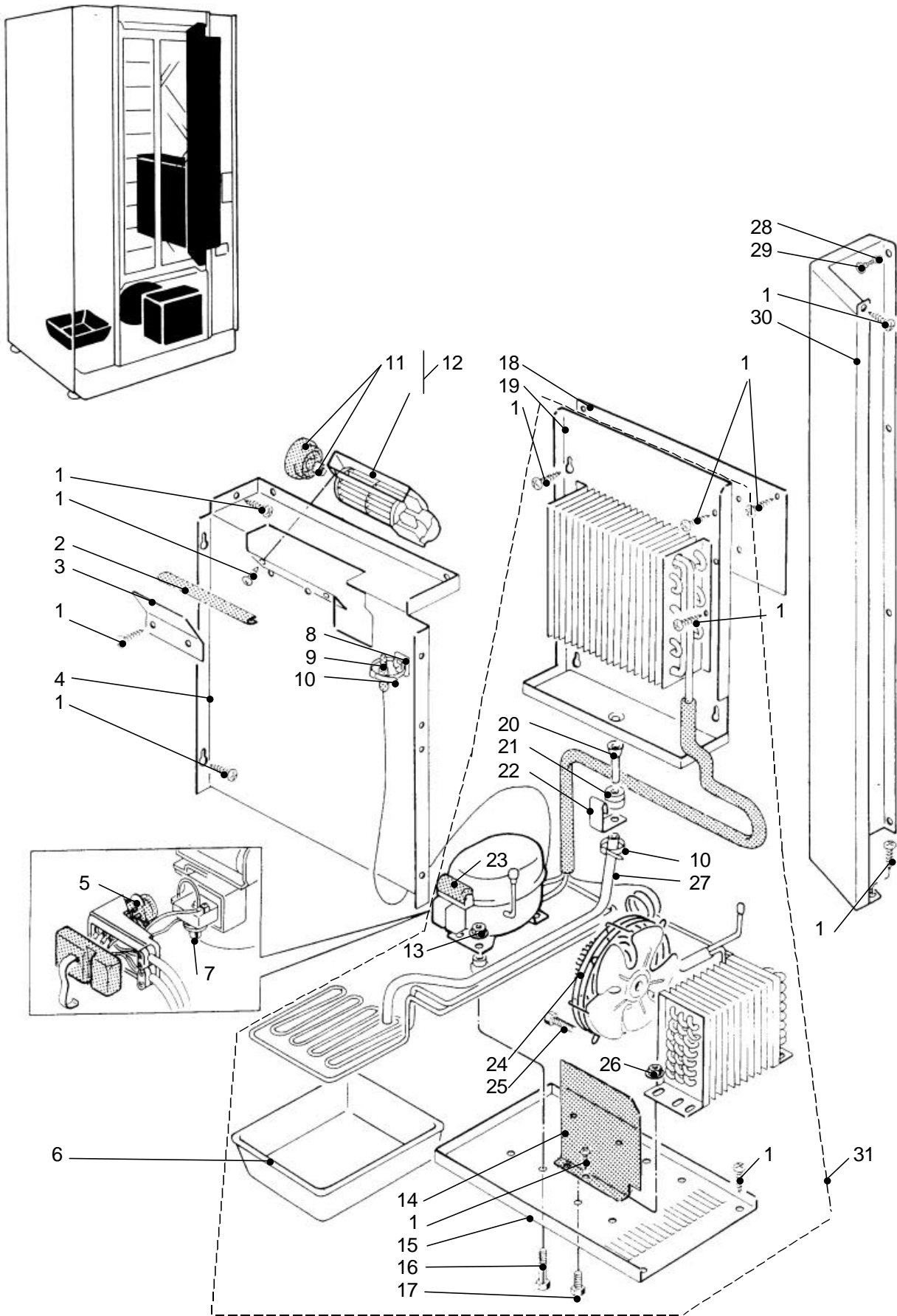
Pos.	Cod Code	Farb Col.	Rotation unit	Rotationsgruppe
			Description	Beschreibung
1	4 500 020		Basket wheel shaft FM-Sh	Korbsradswelle FM-Sh
2	4 300 002		TE 6x16 stainless screw	Schraube TE 6x170 rostfrei
3	2 50 004		Upper wheel block bearing D.20	höherer Radstellerlager D.20
4	2 50 900		Compl. wheel support bearing	kompletter Radlager
5	0 01 551		6,5x17x2 rubber washer	Gummischeibe 6,5x17x2
6	75 52 004		Shopping rotation group frame	Shopping Drehungseinheit
7	2 52 003		V belt	Keilriemen
8	0 03 205		D. 6 Washer	Unterlegscheibe D. 6
9	0 03 427		TE 6x16 screw	Schraube TE 6x16
10	75 52 005		Sh motor pull left angle	linker Winkelstahl Motorszug Sh
11	0 03 109		Flanged nut M8	Flanschmutter M8
12	0 01 304		6,4x12 aluminium rivet	Niete aus Aluminium 6,4x12
13	0 03 426		TE 6x12 screw	Schraube TE 6x12
14	0 03 254		D. 6 external notched washer	Äußere gesackte Unterlegescheibe D.6
15	75 52 001		Sh motor support plate	Unterstützungsplatte des Motors Sh
16	0 03 437		TE 8x30 screw	Schraube TE 8x30
17	0 03 206		D. 8 washer	Unterlegscheibe D. 8
18	2 52 004		0,25 HP 230 V motor	Motor 1/4 HP 230 V
19	2 52 009		Motor little key	kleines Motorkeil
20	0 03 105		D. 8 nut	Mutter D. 8
21	0 03 430		TE 8x25 screw	Schraube TE 8x25
22	0 03 211		10x30 washer	Uterlegescheibe 10 x 30
23	0 03 429		TE 8x20 screw	Schraube TE 8x20
24	2 52 006		Little pulley Z50/1	kleine Riemenscheibe Z50/1
25	0 03 210		D. 6x18 washer	Unterlegscheibe D. 6x18
26	2 52 002		6x6x30 key	Keil 6 x 6 x 30
27	0 03 108		Flanged nut M6	Flanschmutter M6
28	2 50 018		Big pulley Z 180/1	grosse Riemenscheibe Z 180/1
29	0 03 209		D.20 washer	Uterlegescheibe D.20
30	2 33 001		Bearing D. 17	Lager D. 17
31	2 52 001		Slow motor shaft FS	langsame Motorwelle FS
32	2 52 007		Motor reduction unit	Motoruntersetzungsgetriebe
33	75 52 002		Lower stop bear. plate Sh	Zwischenplatte R. Unterhalter Sh
34	75 52 006		Sh motor pull right angle	rechter Winkelstahl Motorszug Sh



Pos.	Cod Code	Farb Col.	Basket locking	Korb blockieren
			Description	Beschreibung
1	75 53 001		Shopping basket block covering	Shopping Korbsdeckelsblock
2	0 03 502		TC+ 3,9x9,5 self-tapping Screw	Selbstschneide Schraube TC+3,9x9,5
3	0 03 404		TC 3x30 screw	Schraube TC 3x30
4	4 530 004		Basket block lever FM-Sh	Korbsblockhebel FM-Sh
5	0 04 101		Nylon wheel 26 x 11	Nylonrolle 26 x 11
6	0 03 206		D. 8 washer	Unterlegscheibe D. 8
7	0 03 303		D. 7 radial	Radial D. 7
8	0 04 001		8 lever for basket block	8-Hebel für den Korbblock
9	0 04 041		Stainless pin M5 x27	Inox Zapfen M5 x 27
10	0 02 611		DNT4 24V 100% electromagnet	Elektromagnet DNT4 24V 100%
11	0 03 251		D. 3 external notched washer	Äußere gesackte Unterlegescheibe D. 3
12	0 01 202		Insulated plate for microswitch	Isol. Platte für Mikroschalter
13	0 02 712		Micro lever without wheel 161.F	Mikrohebel ohne Rad 161.F
14	0 02 703		Microswitch CROUZET 83161.3	Mikroschalter CROUZET 83161.3
15	0 03 153		D.3 self-tapping nut	Selbstsichemde Sechskantmutter D.3
16	0 03 151		D.4 self-tapping nut	Selbstsichemde Sechskantmutter D.4
17	0 01 603		Coin box covering traction spring	Zugfeder Münzenspeicherdeckung
18	0 03 430		TE 8x25 screw	Schraube TE 8x25
19	0 03 105		D. 8 nut	Mutter D. 8
20	4 530 005		Basket block frame FM-Sh	Korbsblocksgestell Fm-Sh
21	0 04 032		Pin for basket block 11 x 52	Bolzen für Korb-Blokierung
22	2 53 204		Internal rotation button	Innerer Rotationsdruckknopf
23	0 03 429		TE 8x20 screw	Schraube TE 8x20
24	0 03 255		D. 8 external notched washer	Äußere gesackte Unterlegescheibe D. 8
25	0 03 206		D. 8 washer	Unterlegscheibe D. 8
26	4 530 000		Complete basket block FM-Sh	vollkommener Korbsblock FM-Sh

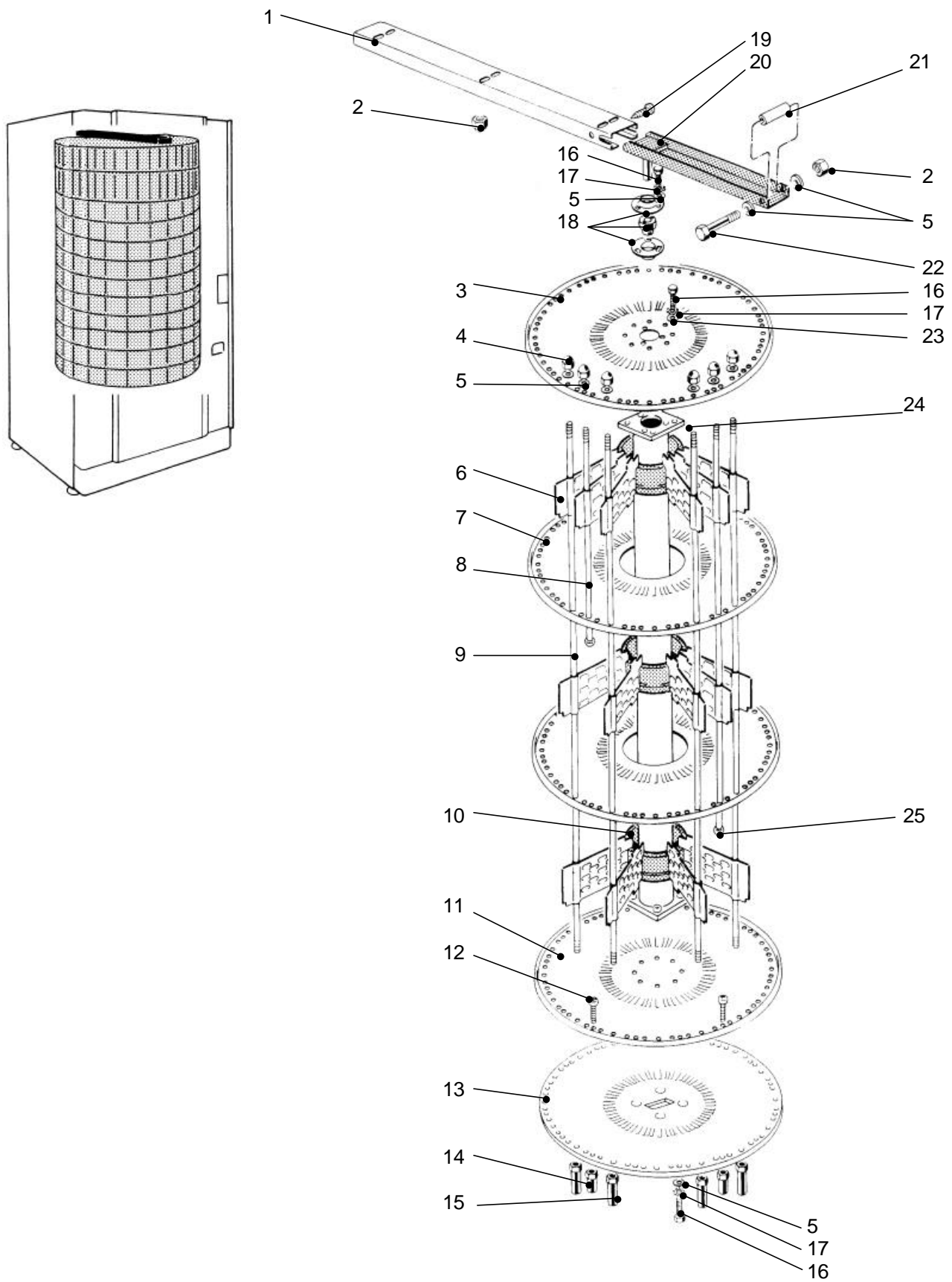


Pos.	Cod Code	Farb Col.	Standard refrigerant unit	Standard kühlmittelgruppe
			Description	Beschreibung
1	0 03 502		TC+ 3,9x9,5 self-tapping Screw	Selbstschneide Schraube TC+3,9x9,5
2	0 01 501		U-gasket, per mt.	U-Dichtung, mt.
3	75 40 016		Evaporator air baffle SL	Verdampferluftablenker SL
4	76 40 005		Evaporator covering Sh 650	verdampfersdeckung Sh 650
5	2 40 015		Klixon for refrigerator unit	Klixon für Kühlschranksgruppe
6	3 40 018		Condensate evaporation pan	Hafen für Kondensverdampfung
7	2 40 016		Amperometric relay refrigerator unit	Kühlschranksgruppestromrelais
8	0 01 101		Clamp holder	Schellehalter
9	3 40 011		Temperature probe for DS2 card	Temperaturfühler für Karte DS2
10	0 01 102		Plastic clamp 2.5 x 160	Kunststoffschelle 2,5x160
11	0 01 701		Tan. fan rubber with brass	Gummi mit Bronzelag. für Tang. Lüfterr.
12	75 41 004		Tangential fan 270x1 24V	Tangentialflügelrad 270x1 24V
13	0 03 109		Flanged nut M8	Flanschmutter M8
14	71 40 023		Air condenser conveyor	Luftkondensatorkonveyor
15	75 40 003		Plate for refrigerator Unit SL-SLP	Platte für Kühlersgruppe SL-SLP
16	0 03 430		TE 8x25 screw	Schraube TE 8x25
17	0 03 427		TE 6x16 screw	Schraube TE 6x16
18	75 40 018		Evaporator coupler plate SL	Verdampferkupplungsplatte SL
19	75 40 004		Evaporator support SL	Verdampferstütze SL
20	0 04 038		Pipe for refrigerator cup	Röhrchen für Kühlschrankswanne
21	2 40 014		Gasket for cup pipe	Dichtung für Wanneröhrchen
22	4 401 001		Outlet support square FM Sh	Winkel Entlastungsstütze FM Sh
23	2 40 017		Refrigerator unit condenser 53microF	Kühlschranksgruppekondensator 53microF
24	2 40 010		Fan x refrigerator unit compressor	Flügelrad für Kühlschranksgruppekompressor
25	0 03 428		TE 6x20 screw	Schraube TE 6x20
26	0 03 108		Flanged nut M6	Flanschmutter M6
27	2 40 003		Silicone tube, Mt	Silikonröhre, Mt
28	0 01 351		Rivet foaming SLPL-1L	Expansion für Niet SLPL-1L
29	0 01 350		Plastic rivet SLG-1L	Niet aus Kunststoff SLG-1L
30	76 57 019		Complete coin box covering SLP	vollkommene Münzspeichersdeckung SLP
31	75 40 002		Standard refrigerator unit Sh	Standardkühlersgruppe Sh

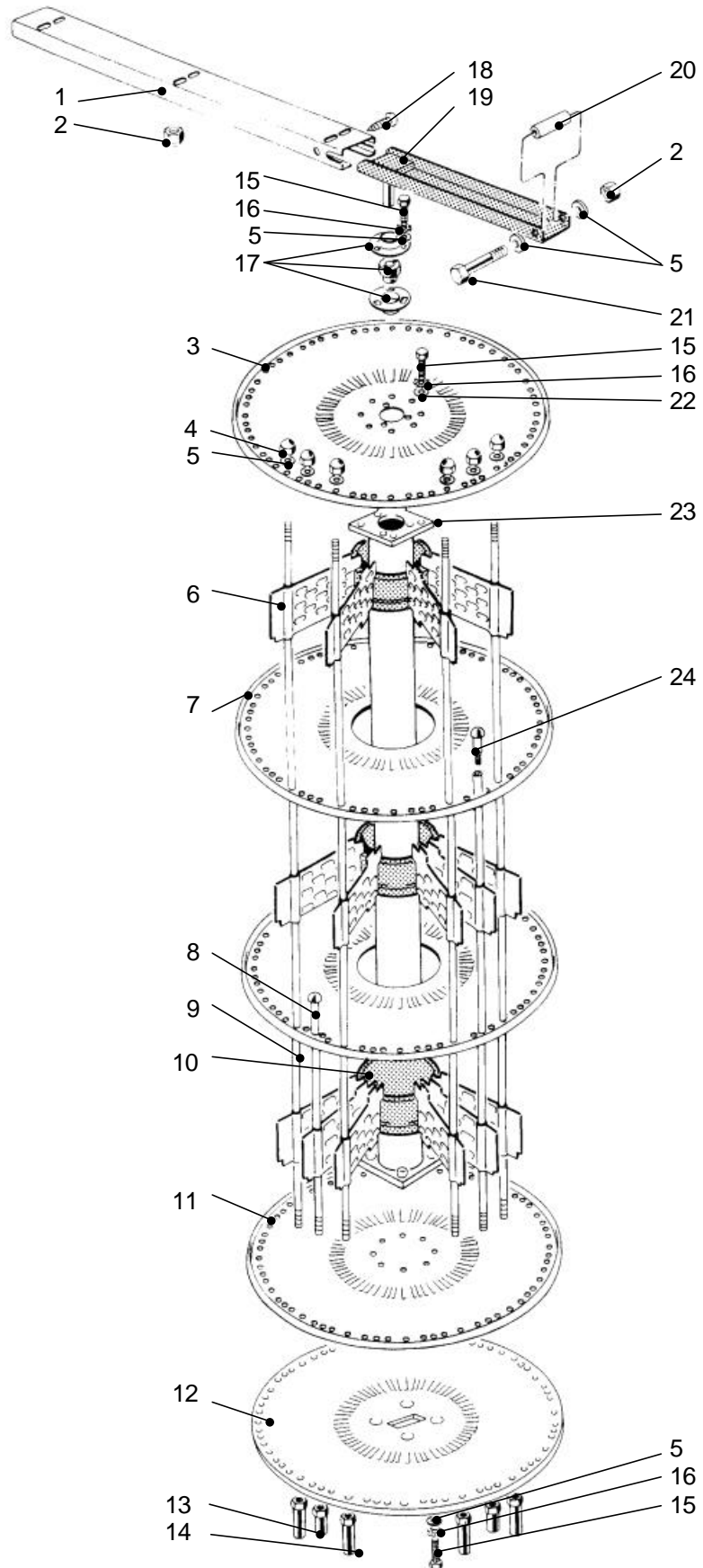
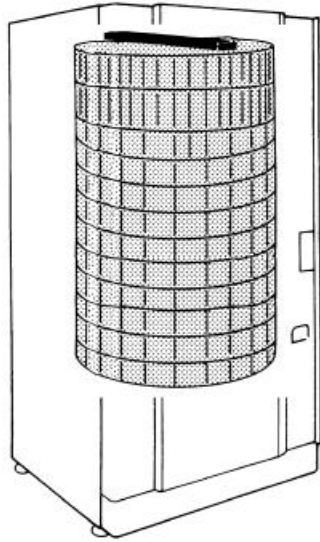


Pos.	Cod Code	Farb Col.	Strengthened refrigerant unit	Verstärkt kühlmittelgruppe
			Description	Beschreibung
1	0 03 502		TC+ 3,9x9,5 self-tapping Screw	Selbstschneide Schraube TC+3,9x9,5
2	0 01 501		U-gasket, per mt.	U-Dichtung, mt.
3	75 40 016		Evaporator air baffle SL	Verdampferluftablenker SL
4	76 76 005		Strengthened evaporator covering	verstärkte Verdampfersdeckung
5	2 40 015		Klixon for refrigerator unit	Klixon für Kühlschranksgruppe
6	3 40 018		Condensate evaporation pan	Hafen für Kondensverdampfung
7	2 40 016		Amperometric relay refrigerator unit	Kühlschranksgruppestromrelais
8	0 01 101		Clamp holder	Schellehalter
9	3 40 011		Temperature probe for DS2 card	Temperaturfühler für Karte DS2
10	0 01 102		Plastic clamp 2.5 x 160	Kunststoffschelle 2,5x160
11	0 01 701		Tan. fan rubber with brass	Gummi mit Bronzelag. für Tang. Lüfter
12	76 76 004		Tangential fan 320x1 24V	Tangentialflügelrad 320x1 24V
13	0 03 109		Flanged nut M8	Flanschmutter M8
14	71 40 023		Air condenser conveyor	Luftkondensatorkonveyor
15	76 40 004		Strengthened evaporator support	verstärkte Verdampfersunterstütz
16	0 03 430		TE 8x25 screw	Schraube TE 8x25
17	0 03 427		TE 6x16 screw	Schraube TE 6x16
18	75 40 018		Evaporator coupler plate SL	Verdampferkupplungsplatte SL
19	75 40 004		Evaporator support SL	Verdampferstütze SL
20	0 04 038		Pipe for refrigerator cup	Röhrchen für Kühlschrankswanne
21	2 40 014		Gasket for cup pipe	Dichtung für Wanneröhrchen
22	4 401 001		Outlet support square FM Sh	Winkel Entlastungsstütze FM Sh
23	2 40 017		Refrigerator unit condenser 53microF	Kühlschranksgruppekondensator 53microF
24	2 40 010		Fan x refrigerator unit compressor	Flügelrad für Kühlschranksgruppekompressor
25	0 03 428		TE 6x20 screw	Schraube TE 6x20
26	0 03 108		Flanged nut M6	Flanschmutter M6
27	2 40 003		Silicone tube, Mt	Silikonröhre, Mt
28	0 01 351		Rivet foaming SLPL-1L	Expansion für Niet SLPL-1L
29	0 01 350		Plastic rivet SLG-1L	Niet aus Kunststoff SLG-1L
30	76 57 019		Complete coin box covering SLP	vollkommene Münzspeichersdeckung SLP
31	75 76 001		Strengthened refrigerator unit Sh	verstärkte Kühleinheit Sh

Pos.	Cod Code	Farb Col.	Electrical box	Elektrische dose
			Description	Beschreibung
1	0 02 156		Feeding cable with plug S31	Speisekabel mit Stecker S31
2	0 02 172		Plastic re-openable cable lock	zu öffendes Kabeleinspannen aus Kunststoff
3	0 03 552		TC 3,9x9,5 self-tap. screw without point	Selbstsch. Schraube TC 3,9x9,5 o.Spitze
4	0 02 071		Panel screw plug	Stecker für Schraubentafel
5	71 51 007		El. box covering SP SLP	Schaltkastendeckel SP SLP
6	3 80 008		Transformer 230/24V 300VA	Trafo 230/24V 300VA
7	0 03 401		TC 3x16 screw	Schraube TC 3x16
8	75 51 004		Electric box frame Sh	Dosegestell Sh
9	0 03 201		D. 3 washer	Uterlegescheibe D. 3
10	0 03 251		D. 3 external notched washer	Äußere gesackte Unterlegescheibe D. 3
11	0 03 101		D. 3 nut	Mutter D. 3
12	0 01 305		Stainless steel rivet 3.2x12	rostfreier Niet 3,2x12
13	0 03 502		TC+ 3,9x9,5 self-tapping Screw	Selbstschneide Schraube TC+3,9x9,5
14	71 51 005		Electric box support SP SLP	Schaltkastenlager SP SLP
15	71 51 001		Power card support SP SLP	Leistungskartelager SP SLP
16	0 01 102		Plastic clamp 2.5 x 160	Kunststoffschelle 2,5x160
17	0 02 052		Voltage shielded filter 20 A	abgeschirmter Spannungsfiler 20 A
18	0 01 303		2,9x9 aluminium rivet	Niete aus Aluminium 2,9x9
19	75 51 006		Electric box dark panel Sh	dunkles Brett an der Dose Sh
20	0 01 104		Small yellow adhesive for "Current"	Kleiner gelber "Strom" Kleber
21	0 03 504		TC+ 2,9x6,5 self-tapping screw	Selbstschneide Schraube TC+2,9x6,5
22	0 02 555		6mm height spacer	Entfernungsstnck Höhe 6mm
23	0 06 502		Relay card DS2-Pot V.0.6 1 probe	Relaiskarte DS2-Pot V.0.6 1 Sonde
24	2 51 004		Main switch S 242 10A	Hauptschalter S 242 10A
25	0 02 903		Delayed fuse 5x20 8A	träge Sicherung 5x20 8A
26	0 02 902		Delayed fuse 5x20 6,3A	träge Sicherung 5x20 6,3A
27	71 51 009		Electric box connect. adhesive Sh	Schaltkastenkleber Sh
28	0 01 107		Openable clamp SSC2S-S6-C	zu öffende Schelle SSC2S-S6-C
29	0 03 509		Tapping screw wide head 3,9 x9,5	Selbstsch. Grossknopfschraube 3,9x9,5
30	71 40 105		Front sheet SP with insp.	Blech gegenüber dem Schrank SP mit Insp.
31	75 51 020		Safety switch lockup Sh	Schaltersicherheitsverschluss Sh
32	0 02 706		Door safety switch	UV-Schalter der Tür
33	0 02 708		Temp. rotat. safety switch	UV-Schalter für die Temperatursdrehung
34	0 02 707		Safety switch key	UV-Schalterschlüssel
35	71 40 106		Front box insp. Sheet	Inspektion des Blechs gegenüber dem Schrank



Pos.	Cod Code	Farb Col.	Rotating basket	Rotierender korb
			Description	Beschreibung
1	75 50 022		Fixed basket upper support	Oberunterstützung unbeweglichen Korb
2	0 03 108		Flanged nut M6	Flanschmutter M6
3	70 30 007		Basket upper disk D.650	Oberkorbsscheibe D.650
4	0 03 160		Cap nut D.6	Hutmutter D.6
5	0 03 205		D. 6 Washer	Unterlegscheibe D. 6
6A	0 01 422		Basket sector D.650 h=110	Korbsektor D.650 H=110
6B	0 01 430		Modular sector h=110	modularer Sektor H=110
6C	0 01 423		Basket sector S65 h=88 in polycarbonate	Korbsektor S65 H=88 aus Polycarbonat
7	70 30 002		Basket intermediate disk D.650	Mittelkorbsscheibe D.650
8A	0 04 029		Tie rod 4 planes Std 6x450	4-Stock Zugstange Std 6x450
8B	0 04 030		Tie rod 8 planes Std 6x897	8-Stock Zugstange Std 6x897
8C	0 04 042		Tie rod planes std 6x227	2 Stock Zugstange Std 6x227
8D	0 04 202		Tie rod 2A+2b 6x405	Korbzustange SL 6 x 1130
8E	0 04 203		Tie rod 2A+1b 6x314	Zugstange 2A+1b 6x314
8F	0 04 043		Tie rod 3b 6 x 278	Zugstange 3b 6x278
9	0 04 011		Tie rod 6 x 1345	Zugstab 6x1345
10A	2 30 006		Central ring basket Std.	Wellenkorbsscheibe Std.
10B	70 30 006		Central modular ring	modularer Zentralring
10C	3 82 003		Low basket central ring	Wellenscheibe niedriges Korbes
11	70 30 001		Basket lower disk D. 650	Unterkorbsscheibe D.650
12	0 03 467		TC+ 6x12 stainless Screw	Schraube TC+ 6x12 rostfrei
13	70 50 019		Basket lower wheel D.650	Unterkorbsrad D.650
14	0 04 024		Hexagonal pin for basket	sechswinkliger Bolzen für Korb
15	0 04 039		Long hexagonal pin for basket	langer sechswinkliger Zapfen für Korb
16	0 03 428		TE 6x20 screw	Schraube TE 6x20
17	0 03 254		D. 6 external notched washer	Äußere gesackte Unterlegescieibe D.6
18	2 33 001		Bearing D. 17	Lager D. 17
19	0 03 502		TC+ 3,9x9,5 self-tapping Screw	Selbstschneide Schraube TC+3,9x9,5
20	71 50 021		Mobile basket upper support SP	obere Stütze des beweglichen Korbs SP
21	0 04 055		Pipe for basket support	Röhrchen unbeweglichen Korb
22	0 03 435		TE 6x60 screw	Schraube TE 6x60
23	0 03 210		D. 6x18 washer	Unterlegscheibe D. 6x18
24	2 30 004		Central basket tube	zentrale Korbsröhre
25	0 04 028		Pin for short tie rod M4 8x13	Bolzen für kurze Zugstange M4 8x13



Pos.	Cod Code	Farb Col.	Rotating basket	Rotierender korb
			Description	Beschreibung
1	75 50 022		Fixed basket upper support	Oberunterstützung unbeweglichen Korb
2	0 03 108		Flanged nut M6	Flanschmutter M6
3	70 30 007		Basket upper disk D.650	Oberkorbsscheibe D.650
4	0 03 160		Cap nut D.6	Hutmutter D.6
5	0 03 205		D. 6 Washer	Unterlegscheibe D. 6
6A	0 01 422		Basket sector D.650 h=110	Korbsektor D.650 H=110
6B	0 01 430		Modular sector h=110	modularer Sektor H=110
6C	0 01 423		Basket sector S65 h=88 in polycarbonate	Korbsektor S65 H=88 aus Polykarbonat
7	70 30 002		Basket intermediate disk D.650	Mittelkorbsscheibe D.650
8A	0 04 029		Tie rod 4 planes Std 6x450	4-Stock Zugstange Std 6x450
8B	0 04 030		Tie rod 8 planes Std 6x897	8-Stock Zugstange Std 6x897
8C	0 04 042		Tie rod planes std 6x227	2 Stock Zugstange Std 6x227
8D	0 04 043		Tie rod 3b 6 x 278	Zugstange 3b 6x278
9	0 04 011		Tie rod 6 x 1345	Zugstab 6x1345
10A	2 30 006		Central ring basket Std.	Wellenkorbsscheibe Std.
10B	70 30 006		Central modular ring	modularer Zentralring
10C	3 82 003		Low basket central ring	Wellenscheibe niedriges Korbes
11	70 30 001		Basket lower disk D. 650	Unterkorbsscheibe D.650
12	70 50 019		Basket lower wheel D.650	Unterkorbsrad D.650
13	0 04 024		Hexagonal pin for basket	sechswinkliger Bolzen für Korb
14	0 04 039		Long hexagonal pin for basket	langer sechswinkliger Zapfen für Korb
15	0 03 428		TE 6x20 screw	Schraube TE 6x20
16	0 03 254		D. 6 external notched washer	Äußere gesackte Unterlegescieibe D.6
17	2 33 001		Bearing D. 17	Lager D. 17
18	0 03 502		TC+ 3,9x9,5 self-tapping Screw	Selbstschneide Schraube TC+3,9x9,5
19	71 50 021		Mobile basket upper support SP	obere Stütze des beweglichen Korbs SP
20	0 04 055		Pipe for basket support	Röhrchen unbeweglichen Korb
21	0 03 435		TE 6x60 screw	Schraube TE 6x60
22	0 03 210		D. 6x18 washer	Unterlegscheibe D. 6x18
23	2 30 004		Central basket tube	zentrale Korbsröhre
24	0 04 028		Pin for short tie rod M4 8x13	Bolzen für kurze Zugstange M4 8x13

Riserva di modifica tecnica

Al fine di migliorare costantemente la qualità dei propri prodotti e di garantire un sempre maggiore livello di sicurezza e di protezione ambientale, la Damian S.r.l., si riserva di modificare senza preavviso le caratteristiche tecniche e costruttive dei propri prodotti.

La Damian S.r.l. si riserva di comunicare ai propri clienti a mezzo di bollettini di informazione, aggiornamenti dei manuali, comunicazioni od ogni altro mezzo di informazione che riterrà opportuno tutte le modificazioni che interessassero la sicurezza o protezione ambientale ed ogni altra informazione che comunque si riveli utile.

Reservation of technical modification

To improve the quality of the products and to guarantee a higher and higher safety and environmental protection level, Damian S.r.l. reserves the right to change the technical particulars and the constructive features of its own products without notice.

Damian S.r.l. reserves the right to inform its customers by information slips, handbook updating, communication or other proper means of information all the changes regarding safety and environmental protection and all other information which could be useful.

Reserve de modification technique

Au fin de améliorer continuellement la qualité de ses produits et de garantir toujours une meilleure sécurité et protection de l'ambiance la société Damian S.r.l. se réserve de modifier sans preavis les caractéristiques techniques et de construction de ses produits.

La Damian S.r.l. se réserve de communiquer à ses clients au moyen de bulletins d'information, mis à jour des manuels, communications ou d'autres systèmes d'information à son choix, toutes les modifications, qui intéressent la sécurité ou la protection de l'ambiance et d'autres informations utiles.

Reserva de modificacion tecnica

Para mejorar la calidad de sus productos y para garantizar un nivel siempre mayor de seguridad y de protección ambiental, la Damian S.r.l. se reserva modificar sin advertencia previa las características técnicas y de construcción de sus productos

La Damian S.r.l. se reserva comunicar a sus clientes por unos boletines informativos, por puestas al día de los manuales, comunicaciones, o todo otro medio de información que le parezca necesario todas las modificaciones que pudieran tener hacer con la seguridad o con la protección ambiental y toda otra información que parezca útil.

Rücklage von technischer Änderung

Um die Qualität der Produkte ständig zu verbessern und die höchste Sicherheit und Umweltschutz zu gewährleisten, behält sich die Firma Damian S.r.l. das Recht vor die technischen und baulichen Merkmale der Produkte zu ändern.

Die Firma Damian S.r.l. behält sich das Recht vor, die Kunden über die Änderungen zu unterrichten, die Sicherheit und Umweltschutz betreffen, sie wird alle nützlichen Informationen durch Auskunftsberichte, Neubearbeitungen der Handbücher, Berichte oder durch andere zweckmäßigen Mittel mitteilen.